

“Caracterización de la Agricultura Protegida en el Estado de San Luis Potosí 2014 / 2015”.

Sistema Nacional de Información para el Desarrollo Rural Sustentable (SNIDRUS).



Introducción.

- ✓ El producir bajo la modalidad de Agricultura Protegida envuelve nuevos retos, conocimientos, redefinición de acciones, cadenas de mercado, compromiso compartido, para impulsar proyectos rentables en el campo; mediante la unión de esfuerzos de productores, entidades académicas, los tres niveles de gobierno, para lograr un campo potosino con mas oportunidades de empleo, mejores ingresos, y con mas inversiones productivas.
- ✓ El Gobierno Estatal de San Luis Potosí a través de la Secretaria de Desarrollo Agropecuario y Recursos Hidráulicos (SEDARH), presenta la actualización de resultados de información del padrón de productores, en el marco del Sistema de Información de Agricultura Protegida (SIAPRO) trabajos realizados en Coordinación Interinstitucional con el Servicio de Información Agroalimentaria y Pesquera (SIAP / SAGARPA), buscando generar información que contribuya a la planeación y redefinición de acciones en esta importante actividad productiva de la Entidad.
- ✓ El Ejecutivo Estatal busca mejorar las actividades en el campo, para generar mayores oportunidades de empleo, con más dinamismo, y con un mejor crecimiento económico.

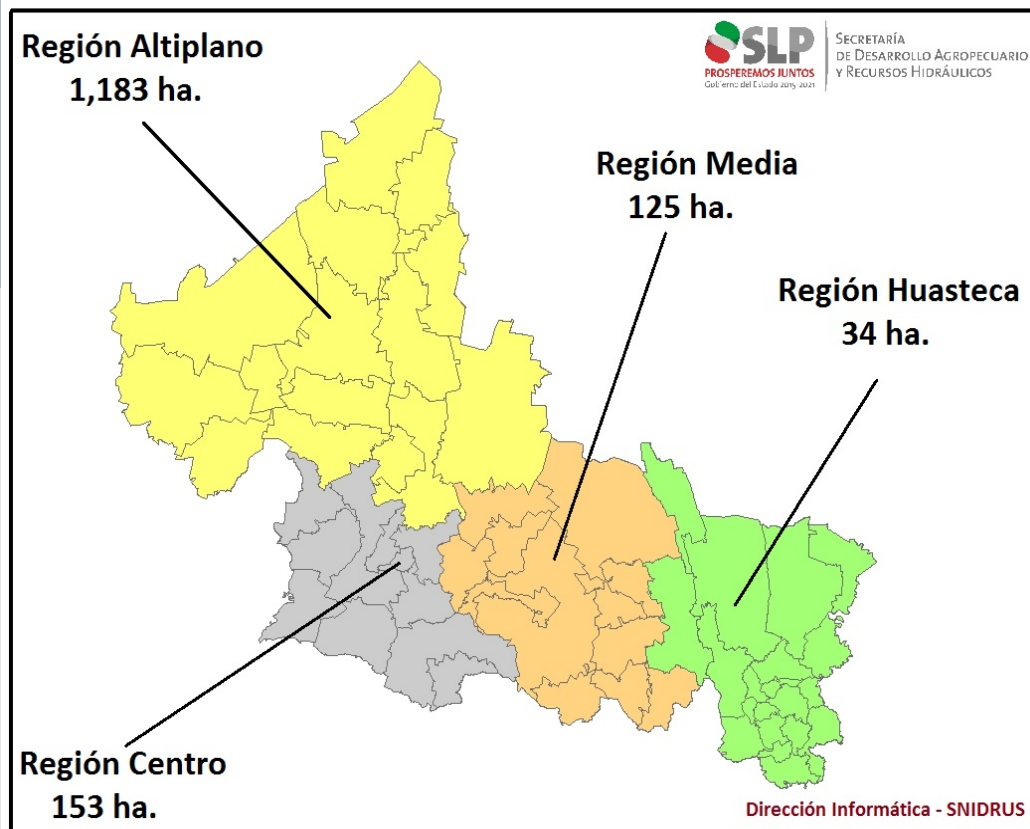
Levantamiento de Información en Campo.

Padrón de Productores de Agricultura Protegida (SIAPRO).

Objetivo.- Registrar, Actualizar e Integrar datos de productores dedicados a la producción bajo la modalidad de Agricultura Protegida en la entidad, mediante la aplicación de entrevistas directas en campo a productores/propietarios, además de georreferenciación de instalaciones. Información que permita conocer datos generales, ubicación, superficie, tipo de instalación, comercialización entre otras variables, y con ello disponer de información actualizada, que sea una herramienta de apoyo en la toma de decisiones.



Superficie de Agricultura Protegida (Estatal y Regional)



UNIDADES DE OBSERVACIÓN	HA.
740	1,496.14

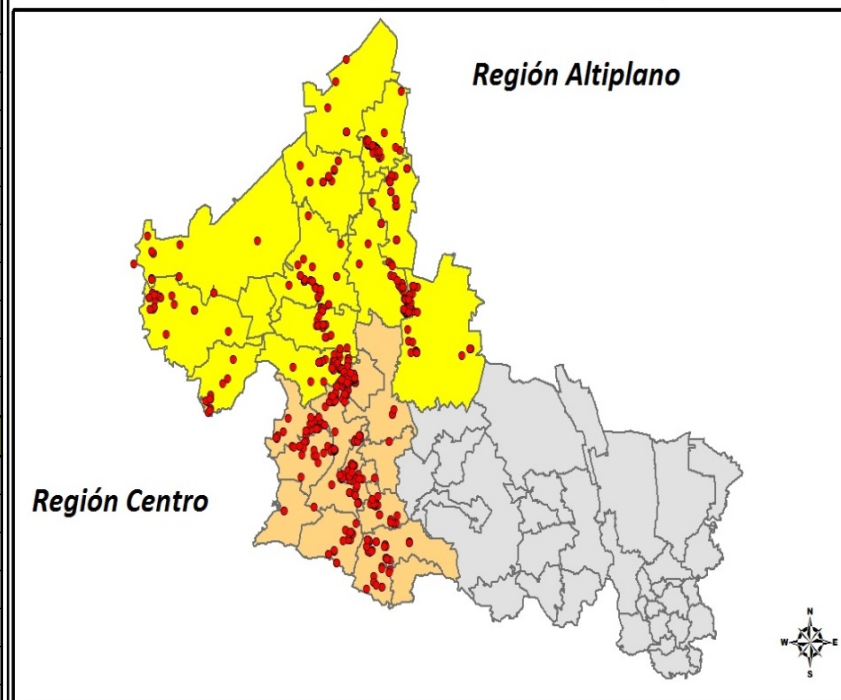
REGIÓN ESTATAL	UNIDADES	%	SUPERFICIE HA	%
ALTIPLANO	284	38	1,183.03	80
CENTRO	223	30	153.49	10
HUASTECA	93	13	34.37	2
MEDIA	140	19	125.25	8
TOTAL	740	100	1,496.14	100

La Superficie Estatal identificada de Agricultura Protegida es de 1,496.14 Ha, correspondiente a 740 unidades de observación, siendo la Región Altiplano donde se concentra la mayor superficie dedicada a ésta actividad.

Superficie a Nivel Municipal en las Regiones Centro y Altiplano

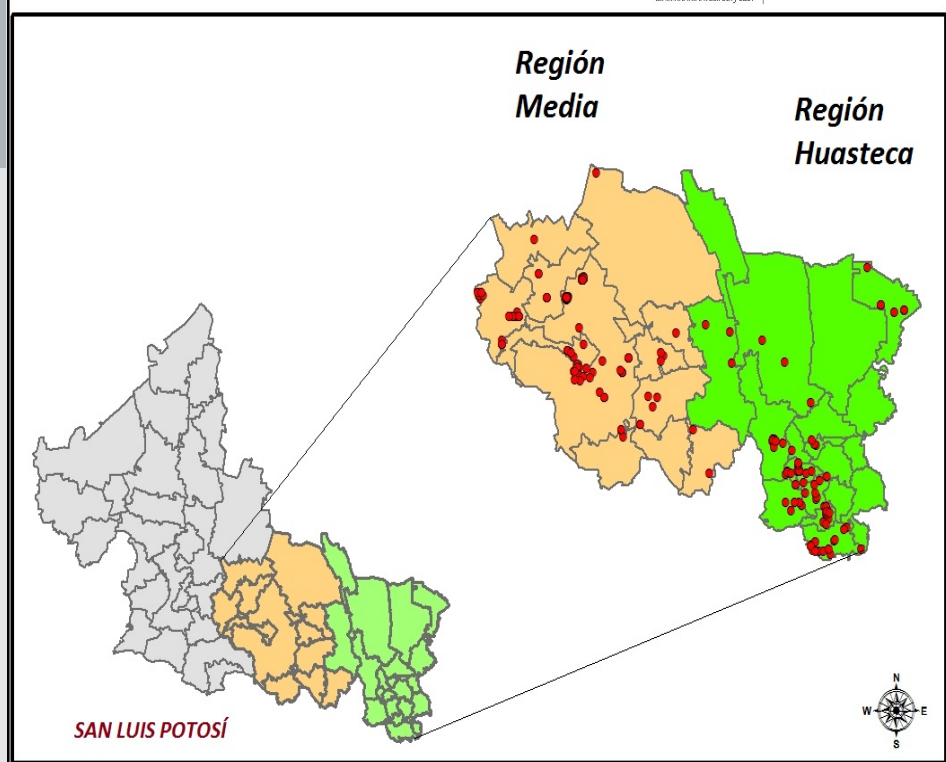
Municipio	Unidades de Producción	No Instalaciones	Sup. Total Cubierta Ha.
MOCTEZUMA	29	165	250.1
VILLA DE ARISTA	54	150	208.72
VILLA HIDALGO	6	6	2.13
CATORCE	10	26	100.07
VANEGAS	5	30	144.04
CEDRAL	24	43	108.63
VENADO	14	52	31.62
CHARCAS	23	38	0.93
MATEHUALA	18	70	5.28
VILLA DE GUADALUPE	21	105	227.7
GUADALCAZAR	33	56	96.7
VILLA DE RAMOS	25	36	6.4
SALINAS DE HIDALGO	12	15	0.61
SANTO DOMINGO	10	10	0.1
TOTAL ALTIPLANO	284	802	1,183.03
AHUALULCO	21	22	1.988425
MEXQUITIC DE CARMONA	31	34	11.892
CERRO DE SAN PEDRO	6	6	0.1016
SAN LUIS POTOSI	41	93	75.9353
SOLEDAD DE GRACIANO SANCHEZ	32	48	10.4249
SANTA MARIA DEL RIO	46	59	30.3885
TIERRANUEVA	2	2	1.1
VILLA DE REYES	16	20	21.2828
ZARAGOZA	27	27	0.33
VILLA DE ARRIAGA	1	2	0.051
TOTAL CENTRO	223	313	153.49

Instalaciones de Agricultura Protegida



Superficie a Nivel Municipal en las Regiones Media y Huasteca

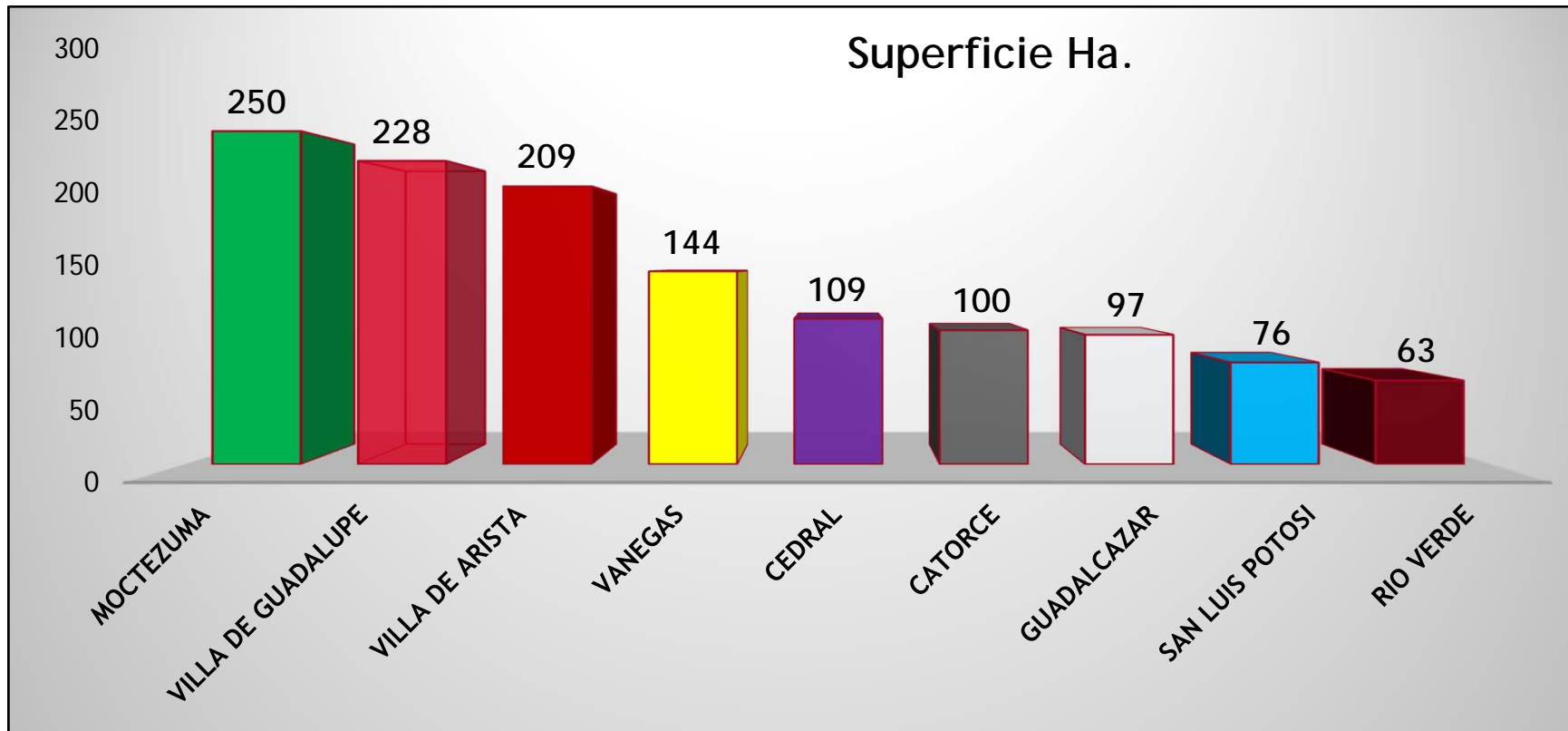
Instalaciones de Agricultura Protegida



Municipio	Unidades de Producción	No Instalaciones	Sup. Total Cubierta Ha.
AQUISMON	15	15	0.39
COXCATLAN	10	10	0.4425
SAN ANTONIO	2	2	0.28
TANCANHUITZ DE SANTOS	1	1	0.2
TANLAJAS	1	1	0.1
HUEHUETLAN	11	11	1.0705
TAMAZUNCHALE	16	16	4.3395
AXTLA DE TERRAZAS	8	9	3.35
XILITLA	7	7	1.3275
MATLAPA	11	11	1.7125
TAMASOPO	3	3	0.745
CIUDAD VALLES	3	3	2.056
TAMPAMOLON	1	1	0.005
EBANO	4	17	18.35
TOTAL HUASTECA	93	107	34.37
CIUDAD DEL MAIZ	1	1	1
CERRITOS	1	1	0.015
VILLA JUAREZ	2	7	36.484
RAYON	4	5	2.31
RIO VERDE	89	101	62.5662
SANTA CATARINA	2	2	2
ALAQINES	1	1	0.0252
CARDENAS	3	3	0.064
CIUDAD FERNANDEZ	14	19	20.4042
SAN CIRO DE ACOSTA	2	2	0.175
SAN NICOLAS TOLENTINO	21	21	0.2136
TOTAL MEDIA	140	163	125.26

TOTAL ESTATAL	740	1,385	1,496.15
----------------------	------------	--------------	-----------------

Principales Municipios dedicados a la producción bajo Agricultura Protegida



Del total de la superficie estatal de Agricultura Protegida (1,496 Ha.), en 9 municipios se agrupan 1,276 Ha., representando el 85% de la superficie total de esta actividad productiva.

Tipo de Tenencia e Instalaciones

326 unidades de producción corresponden a tenencia del sector social, las cuales representan el 44% del total de las unidades. Con una superficie de 92.52 Ha que equivalen al 6% de la superficie total.

TIPO DE INSTALACION	NUMERO INSTALACIONES	%	SUPERFICIE HA	%
MALLA SOMBRA	437	32.20%	993.24	66.39%
INVERNADERO	789	58.10%	435.3	29.09%
MACROTUNEL	35	2.60%	48.96	3.27%
MICROTUNEL	93	6.80%	17.67	1.19%
VIVERO	4	0.30%	0.97	0.06%
TOTALES	1,358	100%	1,496.14	100%

TIPO TENENCIA	UNIDADES	%	SUPERFICIE HA	%
SECTOR SOCIAL	326	44%	92.52	6%
PROPIEDA PRIVADA	404	55%	1,343.78	90%
OTRA (MUNICIPAL, ESTATAL, NACIONAL)	10	1%	59.84	4%
TOTALES	740	100%	1,496.14	100%



Se tienen identificadas 1,358 instalaciones de agricultura protegida, de las cuales el 32% corresponden a malla sombra; con una superficie total de 993.24 Ha. SEDARH / SIAP

Rangos de Superficie e Instalaciones



Rangos por Unidades de Producción	No. de Unidades de Producción	Superficie (Ha)
Mayor que 0 y menor que 0.5 Ha.	568	32.19
Mayor o igual que 0.5 y menor que 10 Ha.	135	334.77
Mayor o igual que 10 y menor que 50 Ha.	31	635.03
Mayor o igual que 50 Has.	6	494.16
Totales	740	1,496.15

Rangos por Superficie de Instalación	Número de instalaciones	Superficie (Ha)
Mayor que 0 y menor que 0.5 Ha.	836	52.9
Mayor o igual que 0.5 y menor que 10 Ha.	518	1,372.73
Mayor o igual que 10 y menor que 50 Ha.	4	70.5
Mayor o igual que 50 Ha.	0	0
Totales	1,358	1,496.13

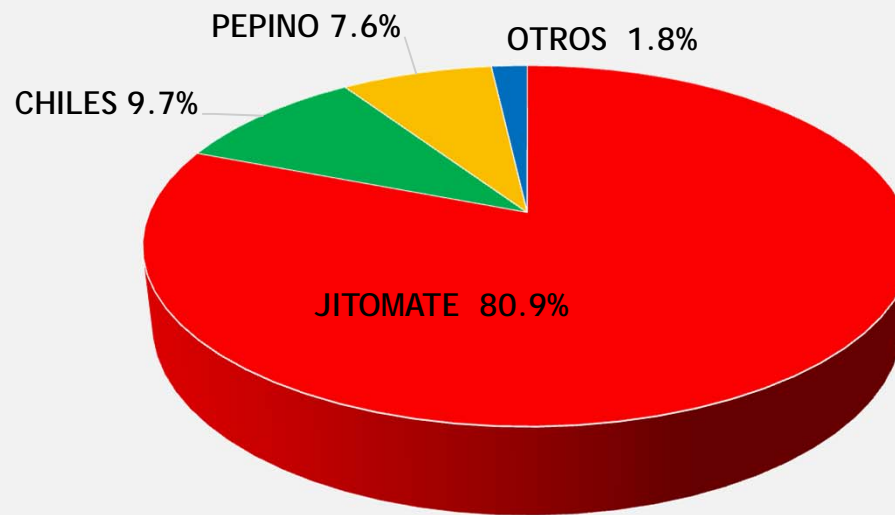


De las 740 unidades de producción con superficie de Agricultura Protegida, 568 unidades representan el 77%, se encuentran en el rango mayor que 0 y menor que 0.5 Ha.

En cuanto al número total de instalaciones de Agricultura Protegida (1,358), el 62% se encuentra en el rango de superficie, mayor que 0 y menor que 0.5 Ha.

Principales Cultivos de Agricultura Protegida

% DE SUPERFICIE EN CULTIVOS DE AGRICULTURA PROTEGIDA



De la superficie total en la modalidad de Agricultura Protegida, el 80.9 % se dedica a la Producción de Jitomate.

En relación a "Otros", corresponden a cultivos de calabacita, col, cilantro, vainilla, acelga, brócoli, lechuga y cebolla entre otros.



Empaques que utilizan para la venta de sus productos

Del total de 740 Unidades de Producción encuestadas, en 357 manifiestan que utilizan algún tipo de empaque para la venta de sus productos, lo cual representa el 48% del total de las mismas, correspondiente a un 82 % de la superficie total.

TIPO DE EMPAQUE	NUMERO DE UNIDADES DE PRODUCCION	SUPERFICIE HA
Caja de Cartón	121	1,131
Caja de Madera	24	1.47
Caja de Plástico	143	76.08
Otros (Bolsa plástico, costales, arpilla, cubeta, manajo)	69	20
TOTAL	357	1,229



Tipos de Sistema de Riego

TIPO DE RIEGO	NÚMERO DE INSTALACIONES	% INSTALACIONES	SUPERFICIE HA.	% SUPERFICIE
Por goteo	737	78%	1333.96	95.60%
Por aspersión	98	10%	27.87	2.00%
Sistema automatizado	5	1%	13.26	1.00%
Tipo espaguete	52	5%	13.21	0.90%
Por aspersión con nebulizadores	18	2%	4.28	0.30%
***Otro tipo	36	4%	2.61	0.20%
TOTAL	946	100%	1395.18	100%

En cuanto a tipos de sistemas de riego con que cuentan los diferentes tipos de instalaciones; el 78% cuentan con riego por goteo, con una superficie de 1,333.9 Ha.

Unidades con Certificaciones

Cuentan con	Con alguna Certificación	En Proceso	Sin Certificación	Total
Número de Unidades de Producción	31	22	687	740
%	4%	3%	93%	100%
Superficie (HA.)	701	242	553	1,496
%	47%	16%	37%	100%

Tipo de Certificaciones:

- Buenas Prácticas Agrícolas (Primus Lab)
- Certificado de Exportación.
- Certificado de Inocuidad Alimentaria.
- Sistema de Reducción de Riesgos de Contaminación (SENASICA SRRC).
- SQF Nivel 3 (Alimentos sanos y de calidad)
- México Calidad Suprema (MCS)
- C- TPAT (Embarques, transporte).
- Producto Orgánico
- SENASICA - 02-002



GRACIAS POR SU ATENCIÓN



SISTEMA NACIONAL DE INFORMACION PARA EL
DESARROLLO RURAL SUSTENTABLE.

Correos Electrónicos:

sedarh_oedrus@slp.gob.mx y
sedarh_informatica@slp.gob.mx

Teléfonos: 834 13 36 y 834 13 27